

# Ecoles à Rosny sous Bois



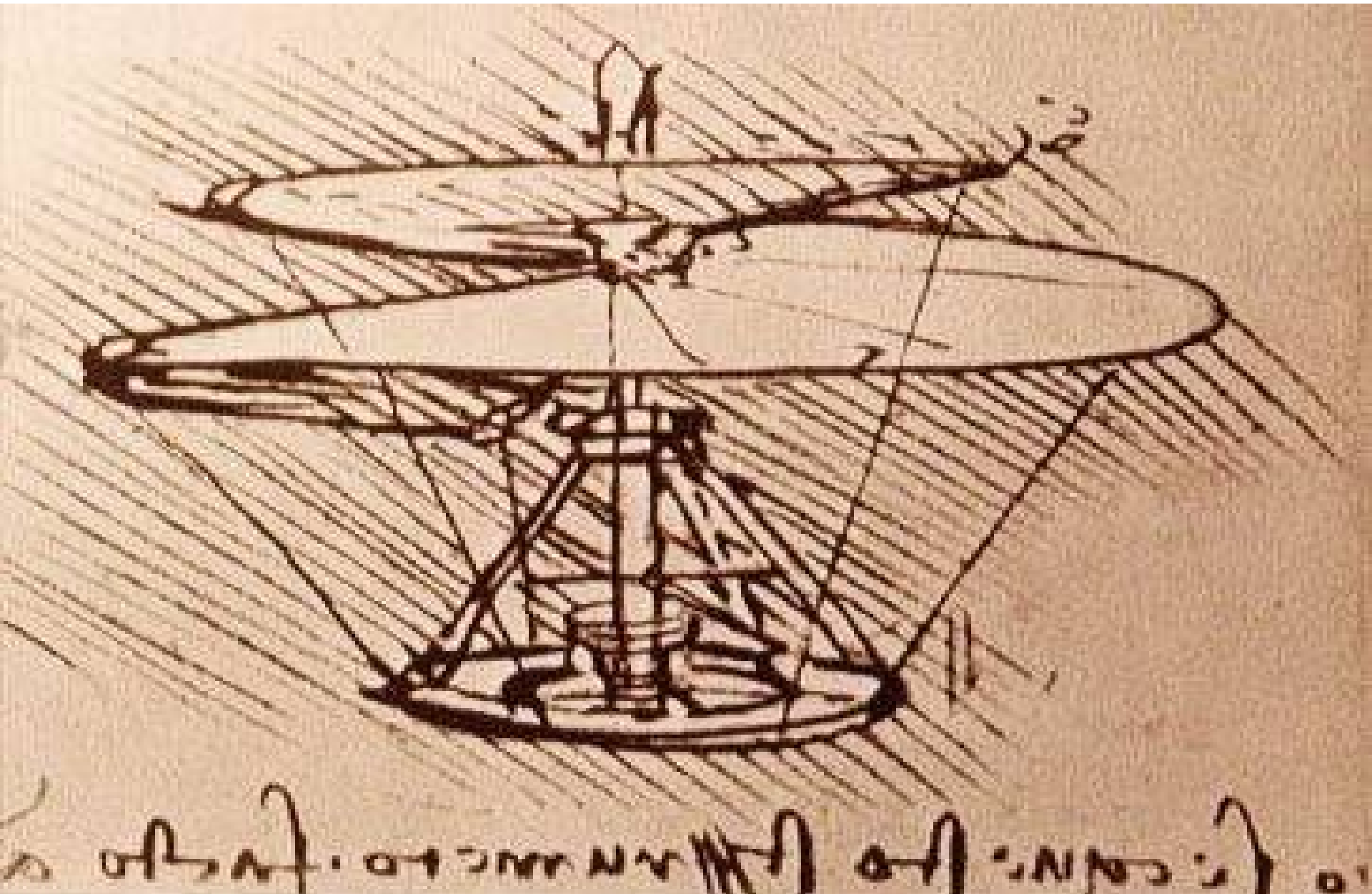
# Introduction



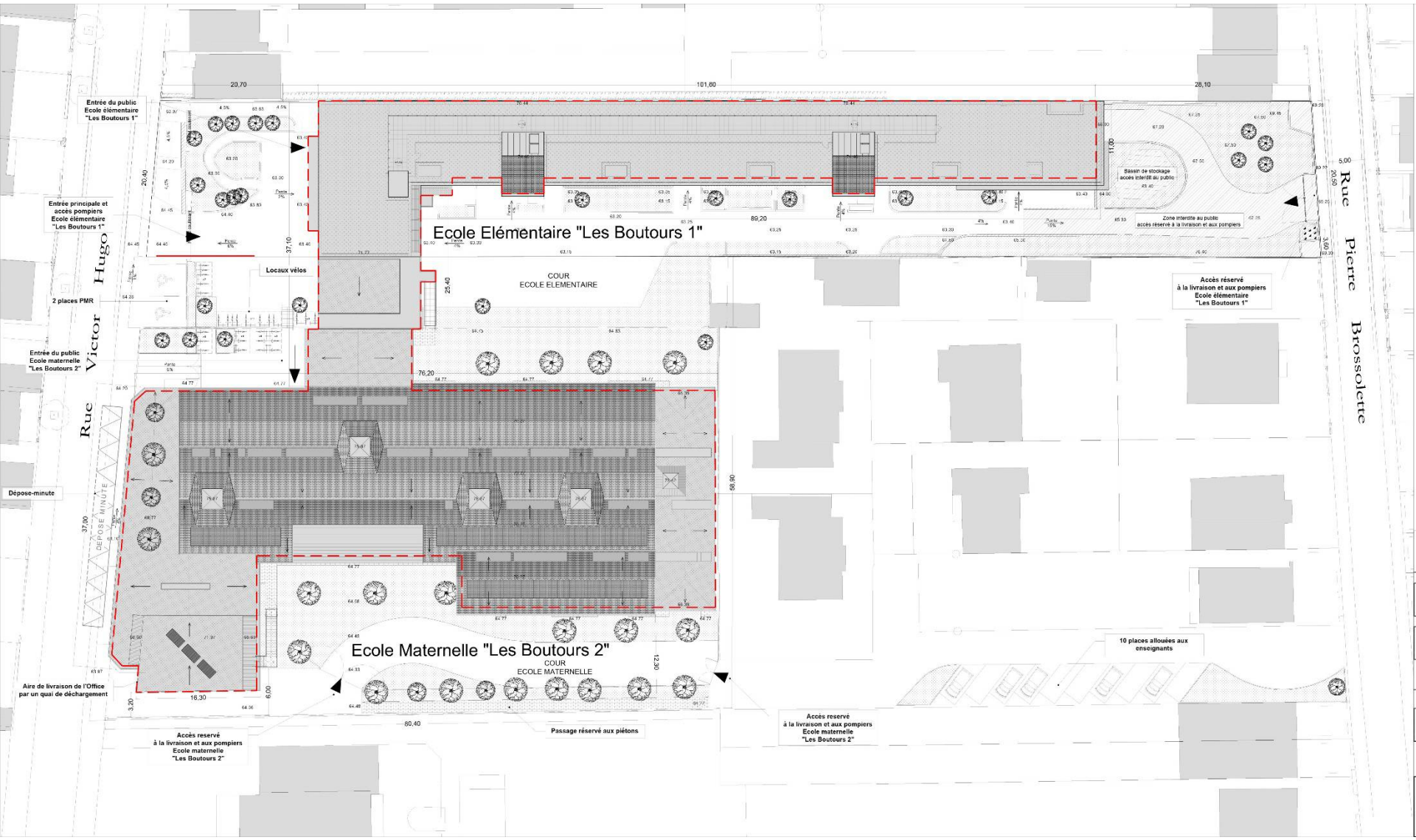
*Architecture Résiliente*  
*Architecture Régénérative*  
*Architecture du Bon Vivre*



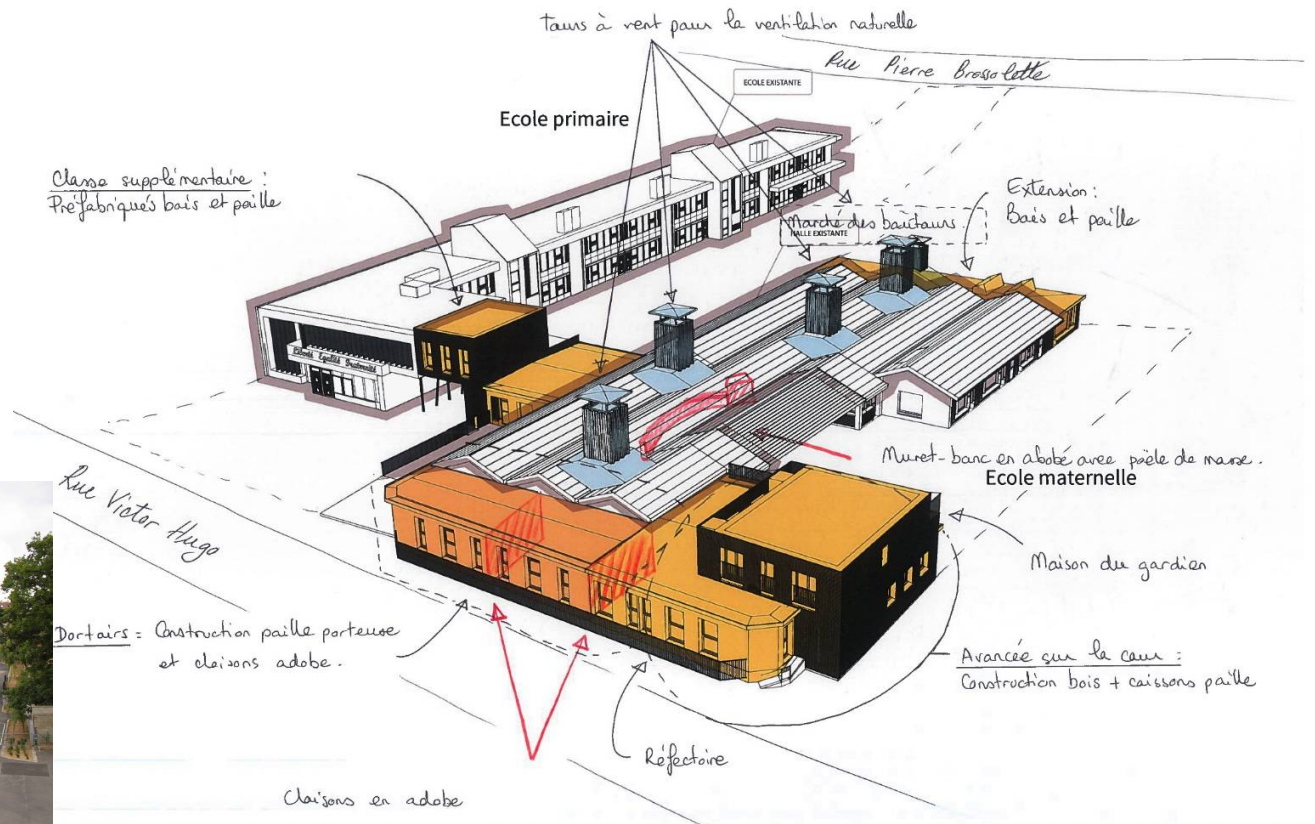
# Démarche structuro-constructiviste



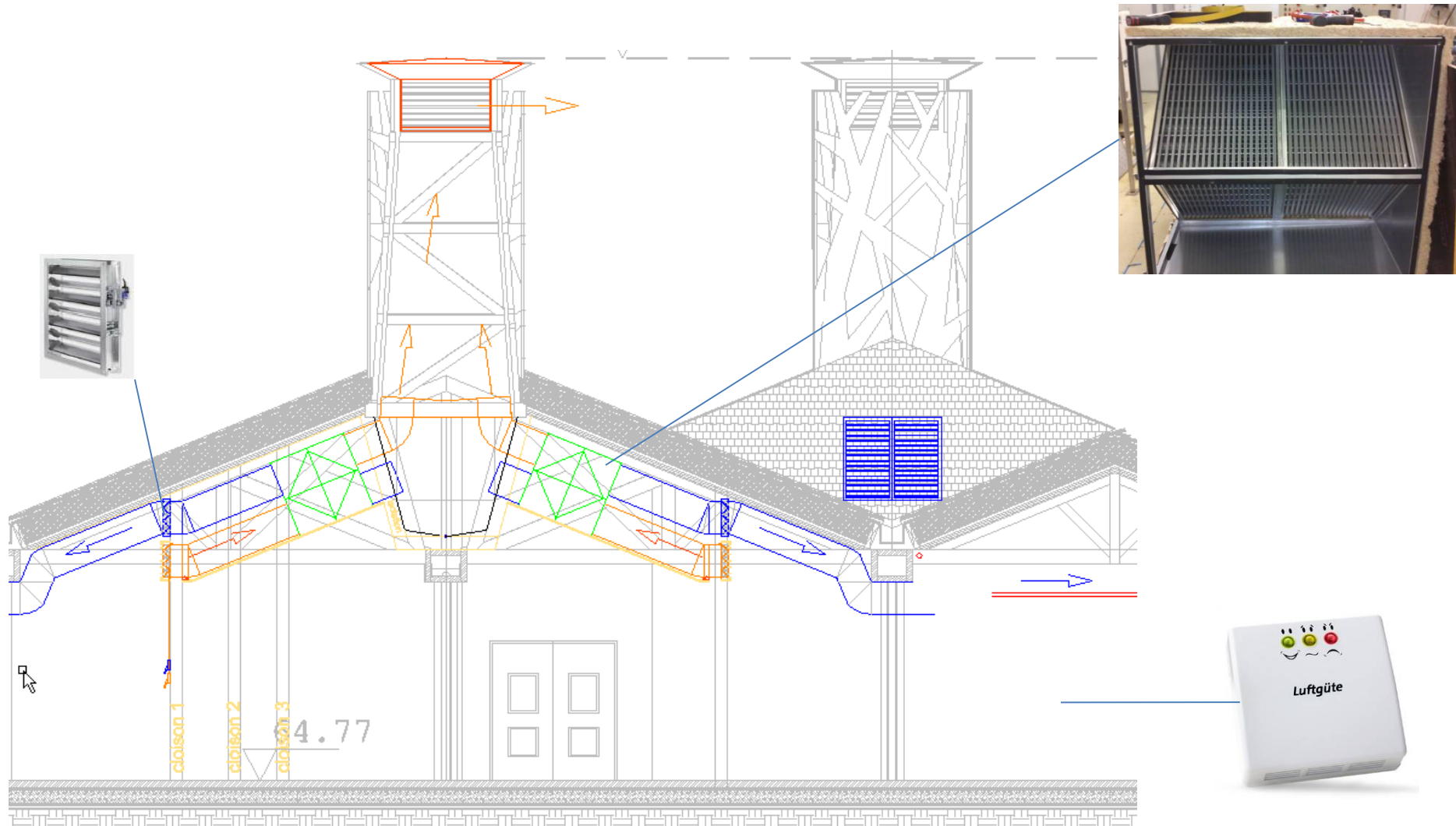
# Groupe scolaire des Boutours



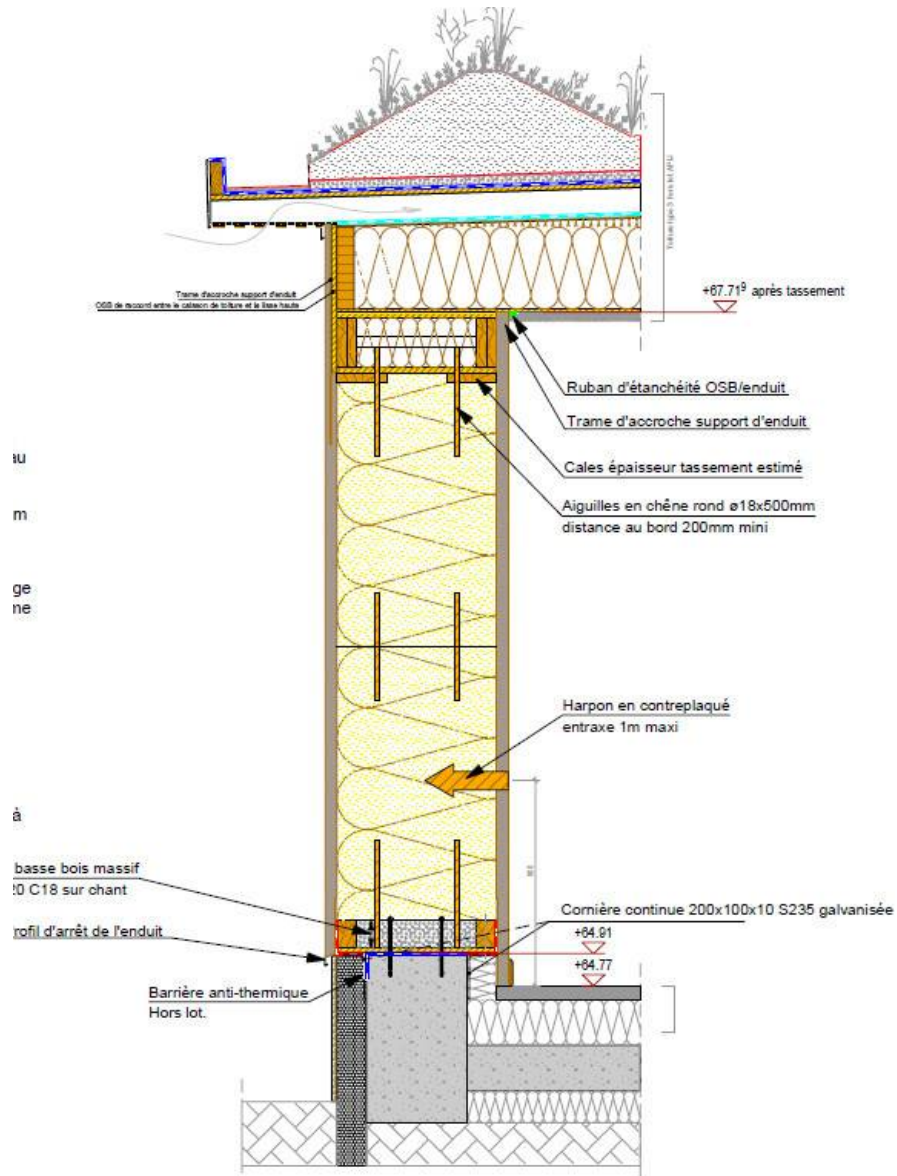
# Écoles Boutours 1&2



# Ventilation naturelle avec récupération de chaleur



# Coupe de principe paille porteuse



# Essais fluage et résistance aux ELU

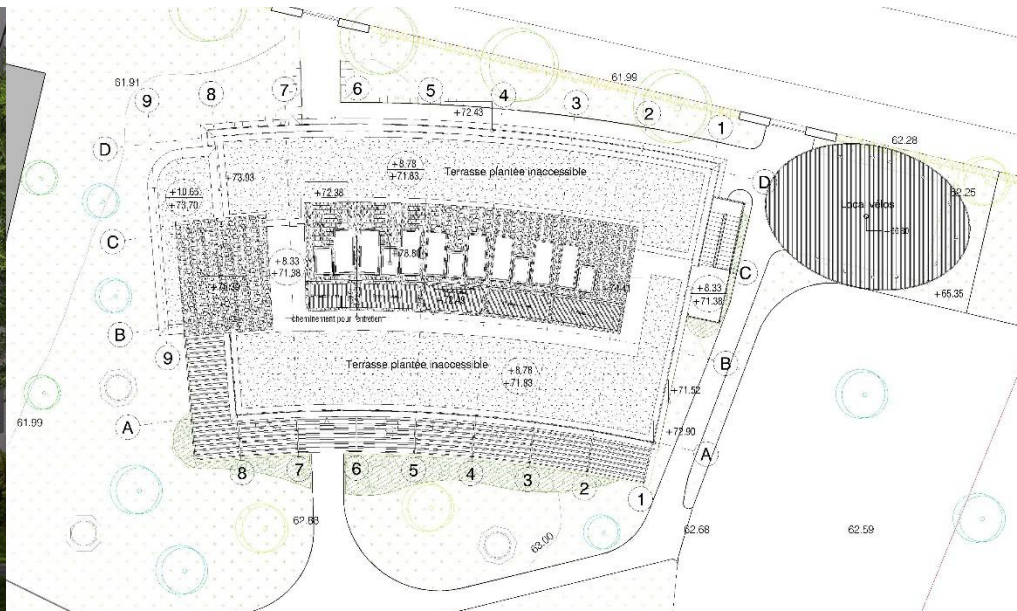
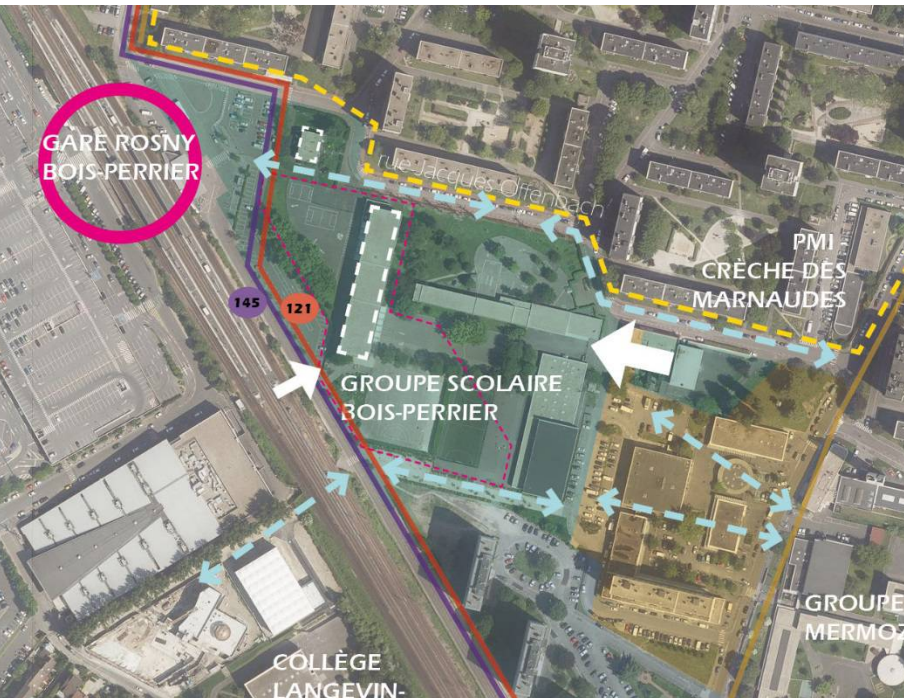




# Suivi du fluage



# Centre de loisirs Félix Eboué



# Changement culturel





- ✓ *Minimiser l'impact du projet sur son environnement*
- ✓ *Bâtiment résilient, low-tech dans lequel l'utilisateur à pleinement son rôle à jouer, confortable en toute saison (même extrêmes), et en cas de panne des systèmes, de pénurie d'électricité*
- ✓ *Performance thermique de l'enveloppe bâtie (passif)*
- ✓ *Ventilation naturelle à récupération de chaleur*
- ✓ *Matériaux à faible énergie grise (biosourcés, géosourcés, recyclés, recyclables, réutilisables...)*
- ✓ *Energies renouvelables*
- ✓ *Végétalisation de la parcelle: biodiversité, réduction de l'effet d'îlot de chaleur urbain, confort dans les espaces extérieurs*
- ✓ *Chantier Durable*
- ✓ *Développer et partager le savoir et le savoir-faire (entreprises locales, solidaires, chantiers participatifs)*

- ✓ **Architecture Résiliente:** méthodes de construction simples, « low-tech », utilisant au maximum des procédés constructifs et des matériaux bas carbone, bâtiment « vivable et confortable » quelque soit les conditions météorologiques extérieures et en cas d'impossibilité d'approvisionnement énergétique (bois, électricité)
- ✓ **Architecture Régénérative:** productive de savoir et de savoir-faire (experts en conception et en réalisation, chantiers participatifs, formation de la MOE...), nourricière des hommes (agriculture urbaine pédagogique comestible) et de la Terre (compensation systémique)...
- ✓ **Architecture du Bon Vivre:** bonne qualité de l'air intérieur (matériaux, ventilation), appropriation du bâtiment par ses occupants: « bâtiment passif, usagers actifs » , actions pédagogiques (LPO, Vergers Urbains...), simplicité d'interaction bâtiment / usager, chantiers participatifs...